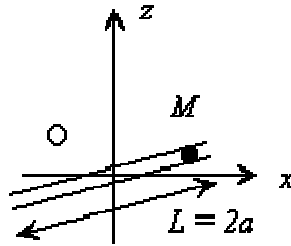


M9.8. Mouvement d'une particule contenue dans un tube en rotation.

On considère une particule de masse m contenue dans un tube tournant uniformément dans un plan perpendiculaire à l'axe Oz avec la vitesse angulaire ω . Cette particule est repérée par $r = OM$ et $\theta = (\overrightarrow{Ox}, \overrightarrow{OM})$. A $t = 0$, $r = d$.



Quelle est la vitesse de la particule à la sortie du tube ?

www.kholaweb.com