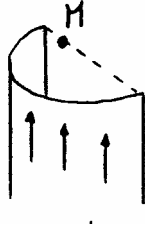


EM7.1. Détermination de la direction d'un champ magnétique.

Déterminer, en utilisant uniquement les symétries, les invariances, le théorème d'Ampère et le principe de superposition la direction du champ magnétique en un point M quelconque du plan passant par l'axe et les deux bords d'une couche hémicylindrique « infiniment mince » et « infinie » parcourue par un courant constant et uniforme, parallèlement à son axe.



www.kholaweb.com