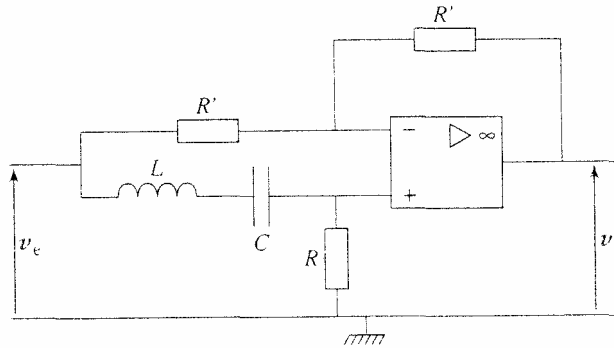


### E6.8. Etude d'un montage déphaseur.

Soit le montage suivant :



1. Déterminer sa fonction de transfert en introduisant le facteur de qualité  $Q$  et la fréquence caractéristique  $f_o$  du circuit ( $R, L, C$ ).  
Quel son gain ?
2. Tracer la phase, en fonction de la fréquence (diagramme linéaire) pour différentes valeurs du coefficient de qualité ( $Q = 0,1$  ;  $Q = 1$  ;  $Q = 10$ ).  
Que peut-on en déduire au sujet de la réponse du montage à un signal périodique de fréquence  $f_o/10$  ?