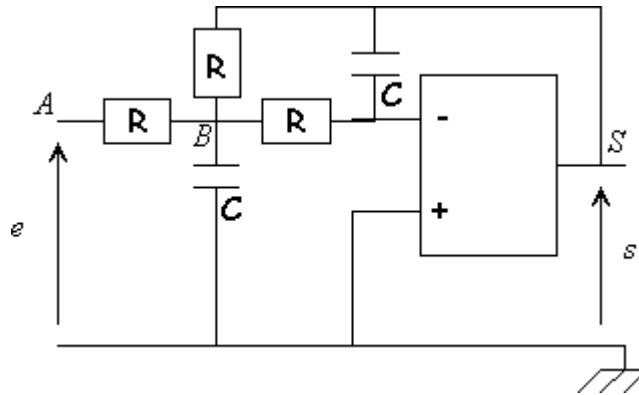


E6.5. Filtre avec AO.

On considère le circuit ci-dessous, alimenté par une tension alternative sinusoïdale e d'amplitude constante.



L'AO est supposé idéal et en régime linéaire.

- Déterminer la fonction de transfert $\tilde{H}(j\omega) = \frac{\tilde{s}}{e}$ du montage en fonction de $x = \frac{\omega}{\omega_o}$ avec $\omega_o = \frac{1}{RC}$.
- Etudier les variations du module et de l'argument de la fonction de transfert $\tilde{H}(j\omega) = \frac{\tilde{s}}{e}$ du montage en fonction de $\log x$.
- Tracer les diagrammes de Bode en fonction de $\log x$.