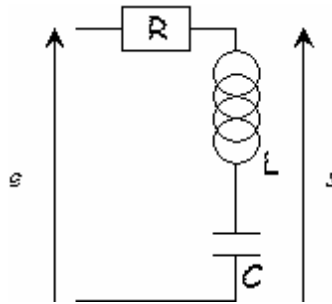


E5.12. Etude d'un filtre coupe-bande. Interprétation de courbes.

On considère le dispositif suivant :



1. Montrer qualitativement le comportement de filtre coupe-bande pour ce montage.
 2. Déterminer la fonction de transfert de ce filtre.
Déterminer ses éléments caractéristiques (bande coupée à -3 dB, facteur de qualité Q , fréquence f_0 coupée ...).
- Sachant que $L = 10$ mH calculer C et R pour que la fréquence coupée f_0 soit de 1000 Hz et le facteur de qualité respectivement de $Q = 10$ et $Q = 0,1$.
3. Interpréter les courbes : réponse des deux filtres à un signal créneau d'amplitude 0,5 V et de fréquence 1 000 Hz.

