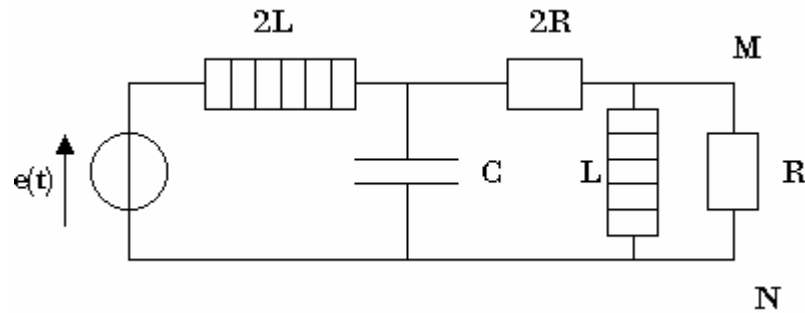


**E4.8. Recherche des caractéristiques d'un courant dans une maille d'un réseau.**

On considère le réseau à trois mailles indépendantes, représenté ci-dessous, alimenté par la source de tension alternative de f.é.m.  $e = E\sqrt{2} \cos \omega t$ .



La fréquence du générateur est réglée de façon que  $L\omega = 1/C\omega = R$ .

Déterminer les caractéristiques de l'intensité du courant dans la résistance  $R$ .

AN :  $E = 20 \text{ V}$ ,  $R = 10\Omega$ .

www.kholaweb.com