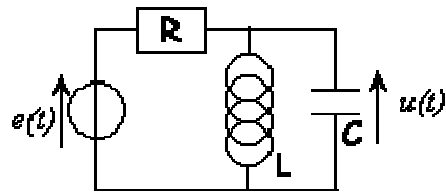


**E4.2. Condition d'obtention d'une amplitude maximale.**

On considère le circuit suivant :



Pour quelle valeur de la pulsation  $\omega$  de la tension  $e(t) = E_m \cos \omega t$  l'amplitude  $U_m$  de la tension  $u(t) = U_m \cos(\omega t + \phi)$  est-elle maximale ?

www.kholaweb.com