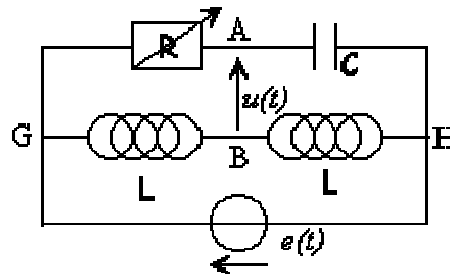


E4.1. Etude d'un montage déphaseur.

On considère le circuit suivant :



On pose : $e(t) = E_m \cos \omega t$ et $u(t) = U_m \cos(\omega t + \phi)$.

1. Montrer que l'amplitude U_m est indépendante de R , L et C .
2. Déterminer le déphasage de la tension $u(t)$ et préciser sa variation lorsque l'on fait varier la résistance de 0 à l'infini.

www.kholaweb.com