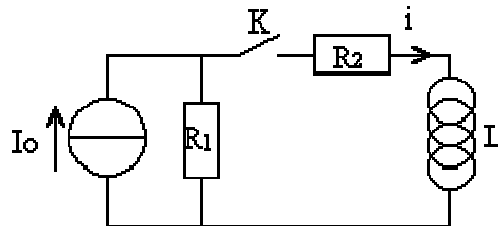


**E3.6. Circuit ( $R_1 // (R_2 // L)$ ).**

On considère le circuit suivant :



1. A  $t = 0$  on ferme l'interrupteur  $K$ . Déterminer l'équation différentielle vérifiée par  $i(t)$ .
2. Déterminer  $i(t)$ .
3. Reprendre les questions précédentes dans le cas où le générateur de courant  $I_0$  est remplacé par une source de tension idéale  $E$ .